



BAC GENERAL

POUR QUI ?

Ce bac s'adresse à celles et ceux qui souhaitent poursuivre des études plus ou moins longues en ayant la possibilité de personnaliser leur parcours avec un choix de 3 spécialités en Première, puis 2 en Terminale.

LA FORMATION

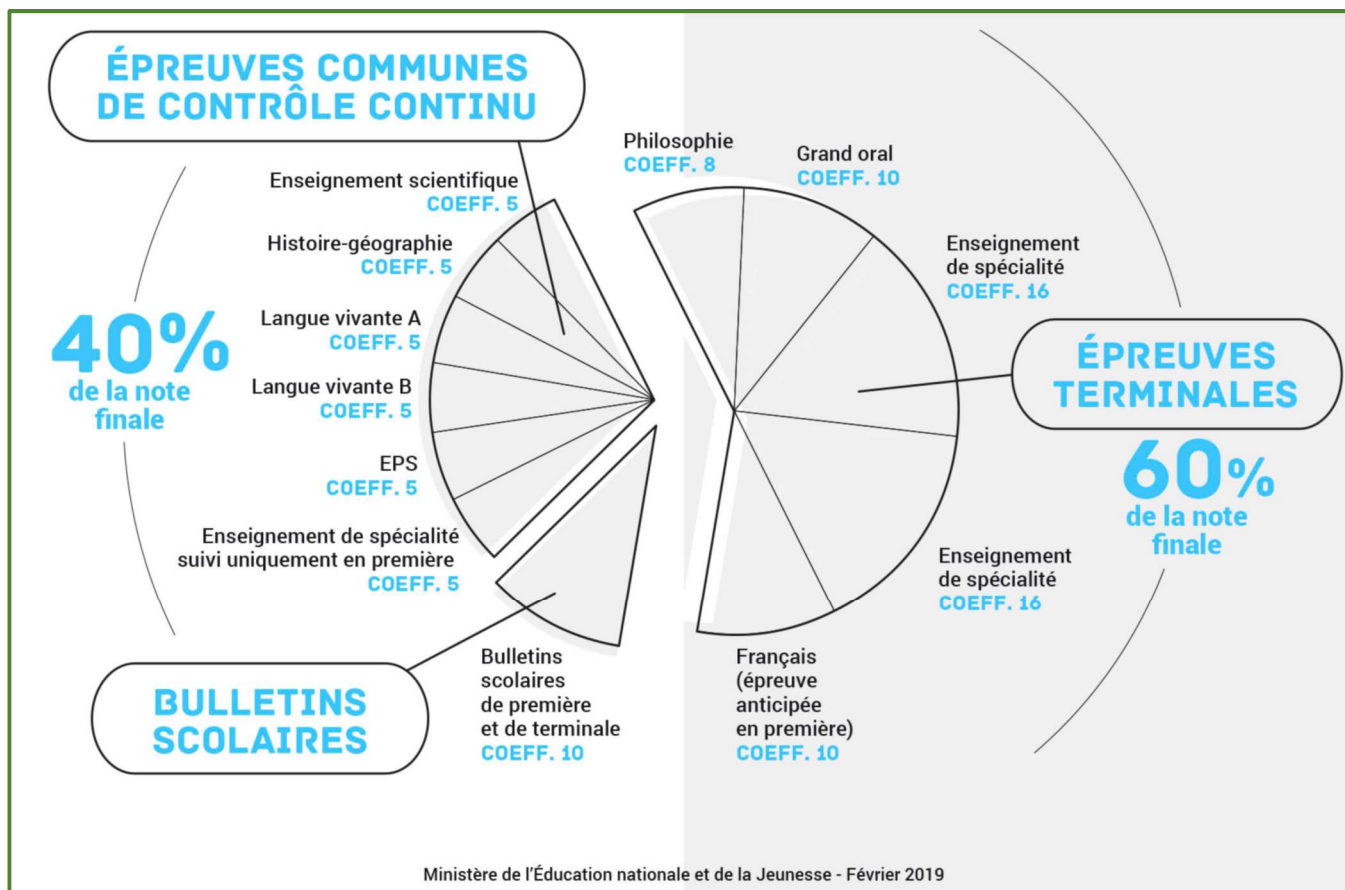
Enseignements communs	Première	Terminale
Français	4h	-
Philosophie	-	4h
Histoire et géographie/Enseignement moral et civique	3h30	3h30
Langues vivantes A et B (anglais, espagnol, allemand et italien)	4h30	4h
Enseignement scientifique	2h	2h
Education Physique et Sportive (E.P.S)	2h	2h
Accompagnement personnalisé et au choix de l'orientation, vie de classe	modulable	

Enseignements de spécialité (3 à choisir en première, 2 à garder en terminale)	Première	Terminale
Histoire-géo-Géopolitique, Sc. Politiques Humanités, Littérature et Philosophie Langues, littérature et culture étrangères : Anglais Mathématiques Physique chimie Sciences et Vie et de la Terre Sciences économiques et sociales Sciences de l'ingénieur	4h par spécialité	6h par spécialité

Enseignements optionnels	Première	Terminale
Latin / Cinéma-Audiovisuel / Chinois / Italien / Danse / Musique	3h	3h
Mathématiques complémentaires (pour ceux arrêtant la spécialité Mathématiques en 1 ^{ère})	-	3h
Mathématiques expertes (pour ceux poursuivant la spécialité Mathématiques en Terminale)	-	3h



LES EPREUVES DU BAC



APRES LE BAC

Toutes les études supérieures sont ouvertes théoriquement aux bacheliers généraux : DUT, BTS, Licence, diplômes d'ingénieur, Master, Doctorat, etc.

Cependant, le choix des spécialités ainsi que le dossier scolaire sont des paramètres essentiels pour avoir accès à certaines écoles.

Un travail d'orientation est réalisé tout au long de ces deux années afin de garantir à tous nos élèves une poursuite d'études en adéquation avec son parcours scolaire et ses projets.

AU LYCEE NOTRE DAME DE BEL AIR

La spécificité de notre organisation pédagogique repose sur l'accompagnement et la prise en compte **des parcours d'apprentissage différenciés des élèves**, notamment grâce à :

- ✓ de **l'aide personnalisée** permettant, avec l'aide d'un enseignant, l'acquisition et l'approfondissement de méthodes de travail,
- ✓ des **entraînements** aux épreuves du bac tout au long de l'année,
- ✓ un travail **d'aide à l'orientation** incluant des forums des métiers et des études, la possibilité d'effectuer un stage durant les vacances,
- ✓ des **stages de remise à niveau** durant les vacances scolaires